

## RC4 - Verstärkter Schutz gegen Einbruch

Zu den bereits geprüften Einbruch hemmenden RC2 und RC3 Türen erweitert Sturm sein Angebot an RC4 Einbruch hemmenden Elementen. Dabei ist Sturm einer der wenigen Anbieter, die diese hohe Anforderung **ohne Metallaufbau** erreicht!

Für die Einteilung in die einzelnen Widerstandsklassen sind zwei Kriterien wesentlich. Einerseits ist es die Dauer, die eine Tür einen Einbruch verzögern kann – bei RC2 sind dies 3 Minuten, bei RC4 müssen es hingegen mindestens 10 Minuten sein. Andererseits unterstellt man bei höheren Widerstandsklassen auch zunehmend professionelle Täter und Geräte: Während man bei der Definition von RC2 von einem „Gelegenheitstäter“ mit Schraubenzieher und Zange ausgeht, ist es bei RC4 der „erfahrene Täter“, der Schlagaxt und Akku-Bohrmaschine dabei hat.

Wie in vielen Medien bereits berichtet werden Einbrüche heute mit immer wirksameren Mitteln durchgeführt. Dadurch wird höherwertiger Einbruchschutz zur Grundanforderung vieler Kunden – wurde vor wenigen Jahren noch RC2 als ausreichend empfunden, so möchten sich heute viele Haus- und Wohnungsbesitzer zumindest mit RC3 Türen absichern.

Sturm entspricht dieser Entwicklung und geht noch einen Schritt weiter, in dem zusätzliche Türmodelle in RC4 nach EN 1627 Klassifizierung geprüft wurden. Sie verbinden Feuer- und Einbruchschutz auf optimale Weise und erweitern gleichzeitig Gestaltungsfreiheit und Einsatzmöglichkeiten für diese Türen.

Die effektivere Vorgehensweise von Einbrechern führt aber auch dazu, dass sie die für die Sicherheit so wichtige Panikfunktion nutzen, um die Tür zu überwinden. Dabei wird die Tür oder die Verglasung durchbohrt und die Panikfunktion ausgehebelt. Sturm hat seine RC3 Türen daher nochmals weiterentwickelt und kann jetzt als einer der wenigen Hersteller 2-flügelige Türen mit den Zulassungen Panik EN 179 und EN 1125 anbieten.

### Factbox der Einbruchsklassen:

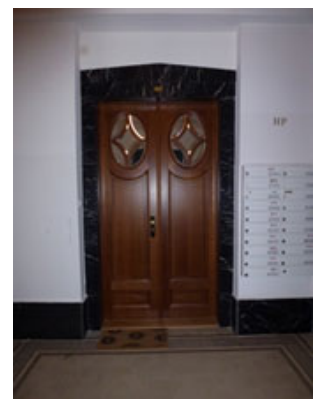
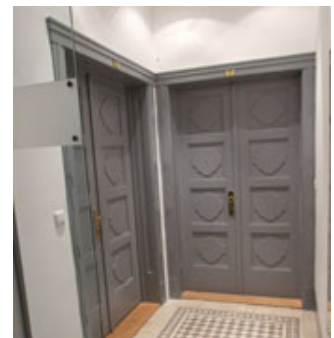
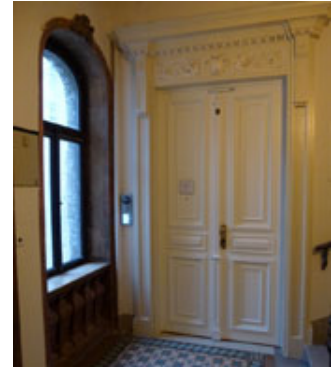
Widerstandsklasse	Widerstandszeit	Tätertyp / Vorgehensweise (Modus operandi)
RC 2	3 Minuten	Der Gelegenheitstäter versucht, zusätzlich mit einfachen Werkzeugen, wie Schraubendreher, Zange und Keil, das verschlossene und verriegelte Bauteil aufzubrechen. Eine Verglasung gemäß EN 356 ist ab der Klasse RC 2 vorgeschrieben.
RC 3	5 Minuten	Der gewohnt vorgehende Täter versucht zusätzlich mit einem zweiten Schraubendreher, Handbohrer und einem „Kuhfuß“, das verschlossene und verriegelte Bauteil aufzubrechen.
RC 4	10 Minuten	Der erfahrene Täter setzt zusätzlich Sägewerkzeuge und Schlagwerkzeuge, wie Schlagaxt, Stemmeisen, Hammer und Meißel, sowie eine Akku-Bohrmaschine ein.

### Produktübersicht

Drehtüren - Einbruchhemmung RC4 - 1 flügelig Typ SEH 4-1

Drehtüren - Einbruchhemmung RC4 - 2 flügelig Typ SEH 4-2

- Ausführung mit Holzwerkstoffe ohne Metalleinlagen
- Innen- und Außenanwendung mit CE Zertifizierung
- mit und ohne Lichtausschnitt
- mit und ohne Seiten-/ Oberteil
- Zargen, Türblätter und Verglasungen in verschiedenen Ausführungen und Sonderformen möglich
- Durchgangslichte 1 flg. max. BxH: 1650 x 3500 mm
- Durchgangslichte 2 flg. max. BxH: 3300 x 3500 mm





Mehr Informationen zu den Produkten von Sturm finden Sie hier.